

**Protokół ewaluacji efektów edukacyjnych**

Elbląg dn. 09.04.2024

Nazwa Przedmiotu: **Biofizyka**

Rok akademicki: 2023/2024

Semestr: 1

Liczba studentów: 81

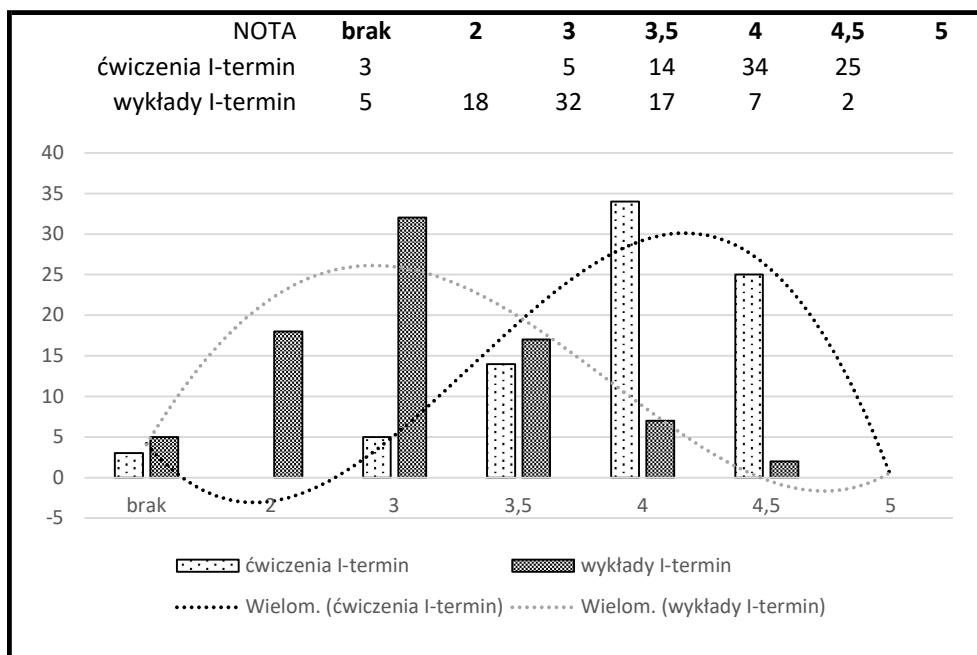
Liczba grup: 6

**LEGENDA:**

@ zajęcia zdalne  
ćw. ćwiczenia  
s seminarium  
w wykład

Udział/frekwencja w @:	Brak ewaluacji zajęć w formie zdalnej								
Wynik testu [t] w @:	>=90%	85%	80%	75%	70%	65%	60%	<60%	Suma
Liczebność w t@:									
Udział procentowy w t@:									

Rozkład ocen:	brak	2	3	3,5	4	4,5	5	Procent niezaliczających
Udział procentowy ćw.:	4%		6%	17%	42%	31%		4%
Udział procentowy w.:	6%	22%	40%	21%	9%	2%		28%



**Opis:**

Charakterystyka rozkładu ocen jest zbliżona do normalnego z dominującą wartością noty na poziomie 3 (wykład) i 4 (ćwiczenia). Odnotowano 18-ocen niedostatecznych w I-terminie rozliczenia wykładów co stanowi 22% całości. Układ gratyfikacji nie wykorzystuje pełnej skali ocen, tj. nie odnotowano ocen niedostatecznych (ćw.) i nie odnotowano ocen bardzo dobrych (w. i ćw.). Układ proporcji studentów, którzy osiągnęli zakładane efekty edukacyjne nie budzi zastrzeżeń (ćw.:96,3% i w.:95%)

PO II-TERMINIE: ćwiczenia: 96,3% wykłady: 95% studentów osiągnęło zakładane efekty

sporządził: Koordynator KL

**Uwagi końcowe:**

Charakterystyka rozkładu ocen jest zbliżona do normalnego z dominującą wartością noty (ok. 40-42%) na poziomie 3 (wykład) i 4 (ćwiczenia). W I-terminie 28% studentów nie zaliczyło egzaminu.

Układ gratyfikacji nie wykorzystuje pełnej skali ocen, tj. nie odnotowano ocen niedostatecznych (ćw.) i nie odnotowano ocen bardzo dobrych (w. i ćw.). Zakładane efekty edukacyjne osiągnęło przynajmniej 95% studentów.

Adnotacja:

**Załączniki:**

- Wykaz studentów wraz z uzyskanymi notami na ewaluowanych zajęciach.
- Zestawienie z realizacji efektów dydaktycznych względem efektów zawartych sylabusie przedmiotu.
- Inne, wykorzystane dokumenty źródłowe.