

**Protokół ewaluacji efektów edukacyjnych**

Elbląg dn. 09.04.2024

Nazwa Przedmiotu: **Kwalifikowana pierwsza pomoc**

Rok akademicki: 2023/2024

Semestr: 1

Liczba studentów: 81

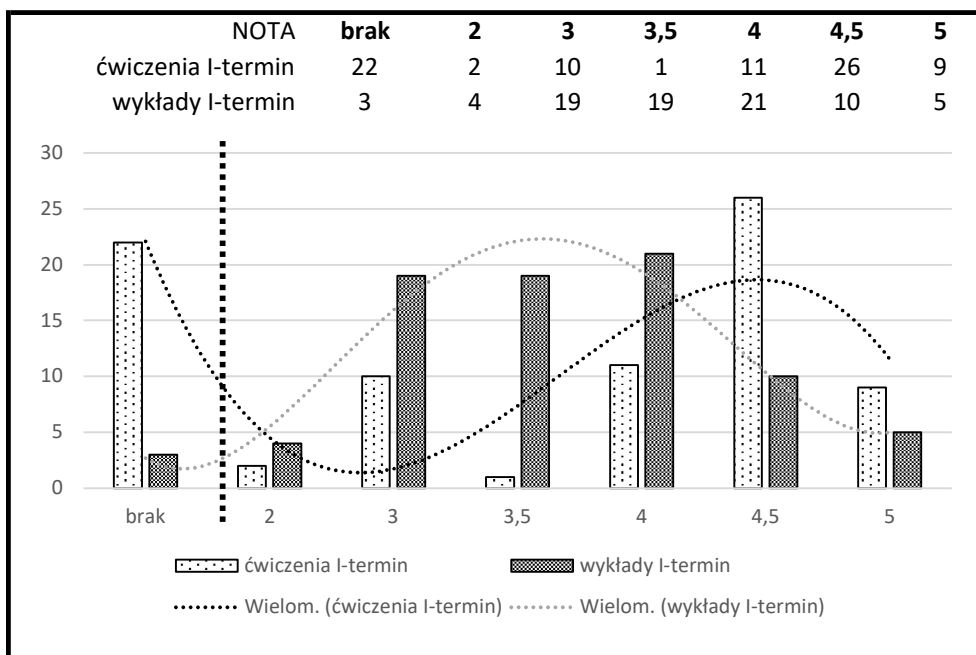
Liczba grup: 6

**LEGENDA:**

@ zajęcia zdalne  
ćw. ćwiczenia  
s seminarium  
w wykład

Udział/frekwencja w @:	Brak ewaluacji zajęć w formie zdalnej								
Wynik testu [t] w @:	>=90%	85%	80%	75%	70%	65%	60%	<60%	Suma
Liczebność w t@:									
Udział procentowy w t@:									

Rozkład ocen:	brak	2	3	3,5	4	4,5	5	Procent niezaliczających
Udział procentowy ćw.:	27%	2%	12%	1%	14%	32%	11%	30%
Udział procentowy w.:	4%	5%	23%	23%	26%	12%	6%	9%



**Opis:**

Charakterystyka rozkładu ocen z ćwiczeń, po odrzuceniu klasy braku zaliczeń, jest zbliżona do normalnego z dominującą wartością noty na poziomie 4-4,5 (26% dla wykładów i 32% z ćwiczeń). Odnotowano łącznie 6-ocen niedostatecznych. Cały układ gratyfikacji z ćwiczeń i z wykładów wykorzystuje pełną skalę ocen i nie budzi zastrzeżeń. Zastanawiający jest układ proporcji studentów, którzy osiągnęli zakładane efekty edukacyjne, czyli wyższy z wykładów (96%) w odniesieniu do ćwiczeń (70,4%)

PO II-TERMINIE: ćwiczenia: 70,4% wykłady: 96% studentów osiągnęło zakładane efekty

sporządził: Koordynator KL

**Uwagi końcowe:**

Charakterystyka rozkładu ocen z ćwiczeń, po odrzuceniu klasy braku zaliczeń, jest zbliżona do normalnego. Odnotowano łącznie 6-ocen niedostatecznych. Cały układ gratyfikacji z ćwiczeń i z wykładów wykorzystuje pełną skalę ocen i nie budzi zastrzeżeń.

Zastanawiający jest finalny układ proporcji studentów, którzy osiągnęli zakładane efekty edukacyjne, czyli wyższy z wykładów (96%) w odniesieniu do ćwiczeń (70,4%)

Adnotacja: Uzasadnienie dysproporcji mniejszej liczby zaliczeń ćwiczeń względem większej liczby zaliczeń wykładów.

**Załączniki:**

- Wykaz studentów wraz z uzyskanymi notami na ewaluowanych zajęciach.
- Zestawienie z realizacji efektów dydaktycznych względem efektów zawartych sylabusie przedmiotu.
- Inne, wykorzystane dokumenty źródłowe.