

Protokół ewaluacji efektów edukacyjnych

Elbląg dn. 09.04.2024

Nazwa Przedmiotu: **Zdrowie publiczne, higiena i epidemiologia**

Rok akademicki: 2023/2024

Semestr: 1

Liczba studentów: 81

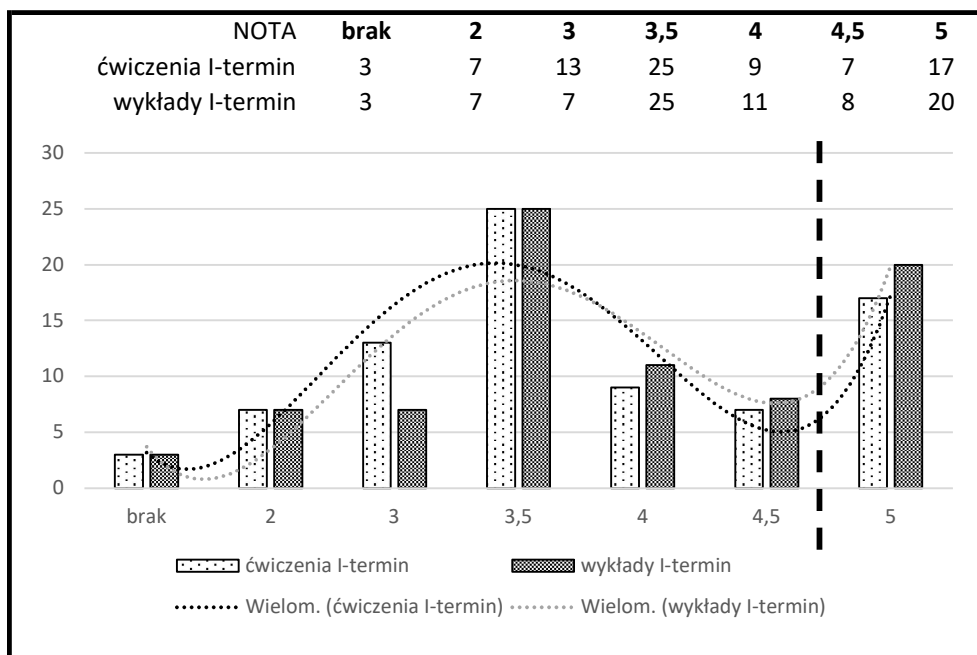
Liczba grup: 6

LEGENDA:

@ zajęcia zdalne
ćw. ćwiczenia
s seminarium
w wykład

Udział/frekwencja w @:	77%								
Wynik testu [t] w @:	>=90%	85%	80%	75%	70%	65%	60%	<60%	Suma
Liczebność w t@:	3	3	5	8	13	8	13	9	62
Udział procentowy w t@:	5%	5%	8%	13%	21%	13%	21%	15%	100%

Rozkład ocen:	brak	2	3	3,5	4	4,5	5	Procent niezaliczających
Udział procentowy ćw.:	4%	9%	16%	31%	11%	9%	21%	12%
Udział procentowy w.:	4%	9%	9%	31%	14%	10%	25%	12%



Opis:

Wykluczając oceny bardzo dobre, charakterystyka rozkładu ocen z ćwiczeń i wykładów jest normalna z tendencją do uzyskiwania wyższych not z wykładów.

sporządził: Koordynator WL

Uwagi:

Wykluczając oceny bardzo dobre, charakterystyka rozkładu ocen z ćwiczeń i wykładów jest normalna z tendencją do uzyskiwania wyższych not z wykładów.

Załączniki:

- Wykaz studentów wraz z uzyskanymi notami na ewaluowanych zajęciach.
- Zestawienie z realizacji efektów dydaktycznych względem efektów zawartych w sylabusie przedmiotu.
- Inne, wykorzystane dokumenty źródłowe.