

Protokół ewaluacji efektów edukacyjnych

Elbląg dn. 09.04.2024

Nazwa Przedmiotu: **Elementy profesjonalizmu i komunikacja medyczna**

Rok akademicki: 2023/2024

Semestr: 3

Liczba studentów: 47

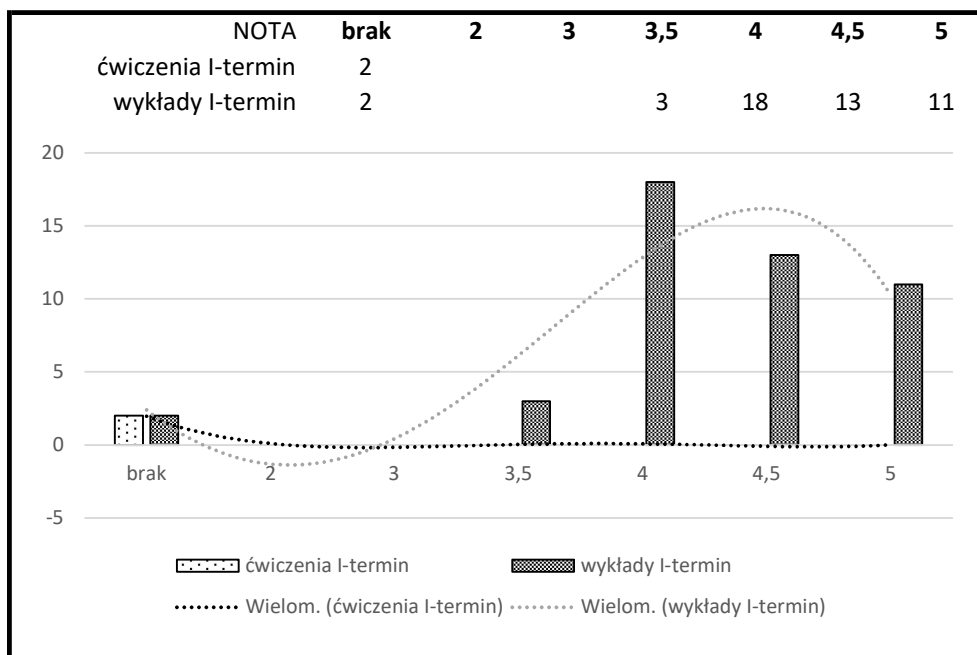
Liczba grup: 2

LEGENDA:

@ zajęcia zdalne
ćw. ćwiczenia
s seminarium
w wykład

Udział/frekwencja w @:	Brak sprawdzianów zajęć w formie zdalnej								
Wynik testu [t] w @:	>=90%	85%	80%	75%	70%	65%	60%	<60%	Suma
Liczebność w t@:									
Udział procentowy w t@:									

Rozkład ocen:	brak	2	3	3,5	4	4,5	5	Procent niezaliczających
Udział procentowy ćw.:	4%							4%
Udział procentowy w.:	4%			6%	38%	28%	23%	4%



Opis:
Charakterystyka rozkładu ocen z wykładów z dominującą wartością noty na poziomie 4 (38%) jest asymetryczna z tendencją w kierunku występowania wyższych wartości. W tym układzie nie odnotowano ocen niedostatecznych. Gratyfikacja z wykładów jest 4-stopniowa bez wykorzystania pełnej skali ocen. Ponad 95% studentów osiągnęło zakładane efekty.

Uwagi końcowe:

Charakterystyka rozkładu ocen z wykładów z dominującą wartością noty na poziomie 4 (38%) jest asymetryczna z tendencją w kierunku występowania wyższych wartości.

Nie odnotowano ocen negatywnych. Gratyfikacja jest 4-stopniowa bez wykorzystania pełnej skali ocen. Ponad 95% studentów osiągnęło zakładane efekty.

Zalecenie: Przedstawienie Prowadzącemu powyższej charakterystyki ze wskazaniem wystąpienia asymetrii rozkładu ocen.

Załączniki:

- Wykaz studentów wraz z uzyskanymi notami na ewaluowanych zajęciach.
- Zestawienie z realizacji efektów dydaktycznych względem efektów zawartych sylabusie przedmiotu.
- Inne, wykorzystane dokumenty źródłowe.

sporządził: Koordynator KL