

Protokół ewaluacji efektów edukacyjnych

Elbląg dn. 26.03.2024

Nazwa Przedmiotu: **Prawo medyczne**

Rok akademicki: 2023/2024

Semestr: 3

Liczba studentów: 47

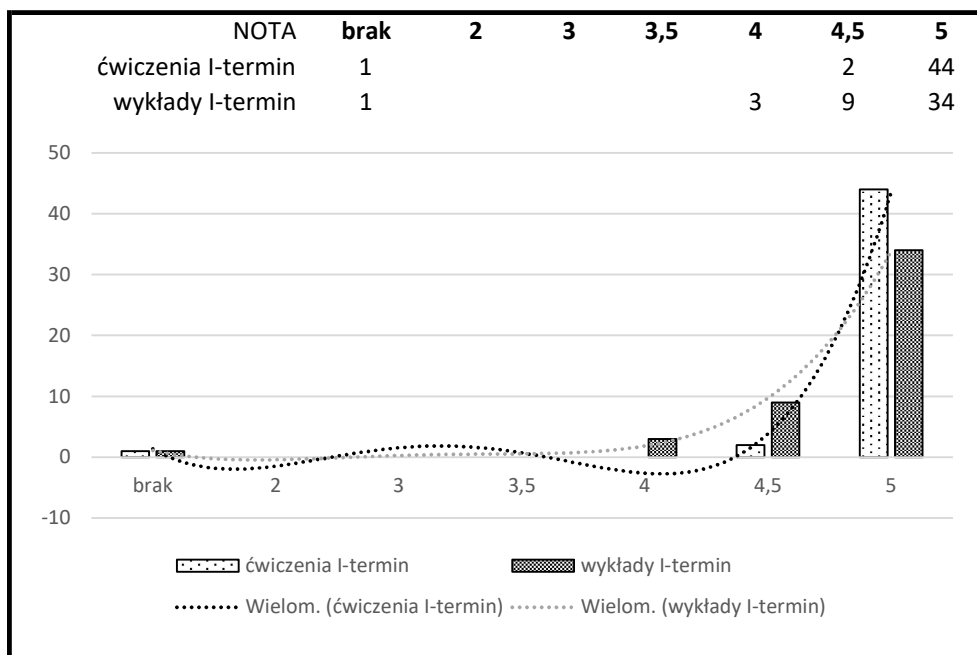
Liczba grup: 2

LEGENDA:

@ zajęcia zdalne
ćw. ćwiczenia
s seminarium
w wykład

Udział/frekwencja w @:	Brak ewaluacji zajęć w formie zdalnej								
Wynik testu [t] w @:	>=90%	85%	80%	75%	70%	65%	60%	<60%	Suma
Liczebność w t@:									
Udział procentowy w t@:									

Rozkład ocen:	brak	2	3	3,5	4	4,5	5	Procent niezaliczających
Udział procentowy ćw.:	2%					4%	94%	2%
Udział procentowy w.:	2%				6%	19%	72%	2%



Opis:

Charakterystyka rozkładu ocen z ćwiczeń jest anormalna z dominującą wartością noty na poziomie 5 (94% dla ćwiczeń i 72% dla wykładów). Nie odnotowano ocen niedostatecznych. Zjawisko odnotowano w uwagach końcowych, a cały układ gratyfikacji z ćwiczeń jest 2-stopniowy, z wykładów 3-stopniowy.

PO II-TERMINIE: ćwiczenia: 97,9% wykłady: 98% studentów osiągnęło zakładane efekty

sporządził: Koordynator KL

Uwagi końcowe:

Charakterystyka rozkładu ocen z ćwiczeń i wykładów jest anormalna z dominującą wartością noty na poziomie 5 (94% dla ćwiczeń i 72% dla wykładów)

Nie odnotowano ocen negatywnych. Układ gratyfikacji z ćwiczeń jest 2-stopniowy w skali od 4,5 do 5, z wykładów 3-stopniowy w skali od 4 do 5.

Zalecenie: Przedstawienie Prowadzącym powyższej charakterystyki ze wskazaniem wystąpienia anormalności rozkładu ocen.

Załączniki:

- Wykaz studentów wraz z uzyskanymi notami na ewaluowanych zajęciach.
- Zestawienie z realizacji efektów dydaktycznych względem efektów zawartych sylabusie przedmiotu.
- Inne, wykorzystane dokumenty źródłowe.