

**Protokół ewaluacji efektów edukacyjnych**

Elbląg dn. 09.04.2024

Nazwa Przedmiotu: **Psychologia lekarska**

Rok akademicki: 2023/2024

Semestr: 3

Liczba studentów: 47

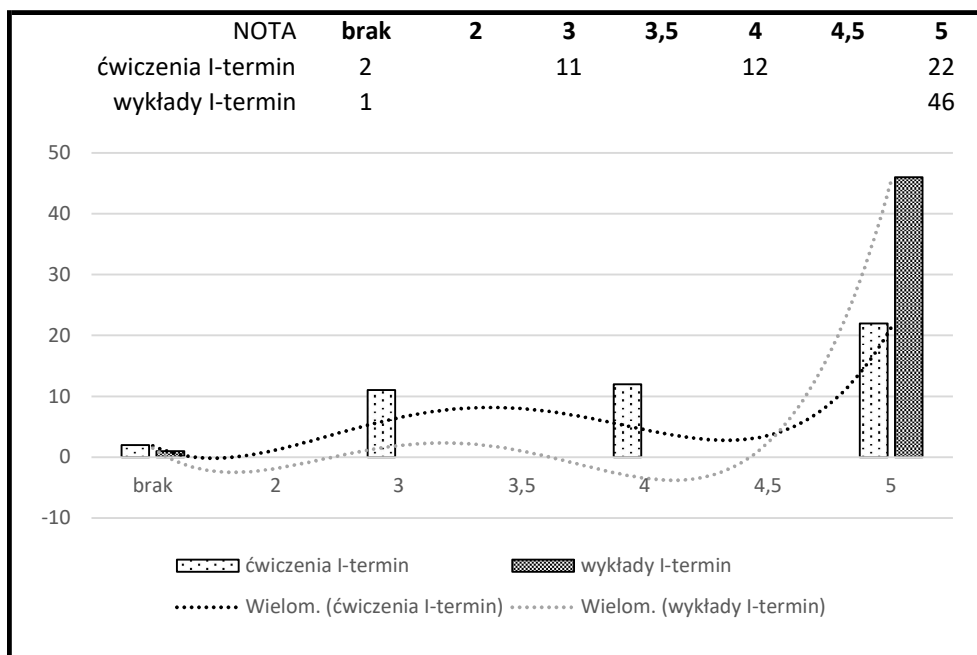
Liczba grup: 2

**LEGENDA:**

@ zajęcia zdalne  
ćw. ćwiczenia  
s seminarium  
w wykład

Udział/frekwencja w @:	Brak sprawdzianów zajęć w formie zdalnej								
Wynik testu [t] w @:	>=90%	85%	80%	75%	70%	65%	60%	<60%	Suma
Liczebność w t@:									
Udział procentowy w t@:									

Rozkład ocen:	brak	2	3	3,5	4	4,5	5	Procent niezaliczających
Udział procentowy ćw.:	4%		23%		26%		47%	4%
Udział procentowy w.:	2%						98%	2%



**Opis:**

Charakterystyka rozkładu ocen z ćwiczeń jest anormalna z dominującą wartością noty na poziomie 5 (47% dla ćwiczeń i 98% dla wykładów). Nie odnotowano ocen niedostatecznych. Zjawisko odnotowano w uwagach końcowych, a cały układ gratyfikacji z ćwiczeń jest 3-stopniowy, z wykładów 1-stopniowy, gdzie nota 5=zaliczenie.

PO II-TERMINIE: ćwiczenia: 95,7% wykłady: 98% studentów osiągnęło zakładane efekty

sporządził: Koordynator KL

**Uwagi końcowe:**

Charakterystyka rozkładu ocen z ćwiczeń jest anormalna z dominującą wartością noty na poziomie 5 (47% dla ćwiczeń i 98% dla wykładów).

Nie odnotowano ocen negatywnych. Testy zaliczeniowe studentów nie posiadają adnotacji weryfikacyjnej Prowadzącego. Układ gratyfikacji z ćwiczeń jest 3-stopniowy, z wykładów 1-stopniowy, gdzie nota 5=zaliczenie.

Zalecenie: Przedstawienie Prowadzącemu powyższej charakterystyki ze wskazaniem wystąpienia anormalności rozkładu ocen.

**Załączniki:**

- Wykaz studentów wraz z uzyskanymi notami na ewaluowanych zajęciach.
- Zestawienie z realizacji efektów dydaktycznych względem efektów zawartych sylabusie przedmiotu.
- Inne, wykorzystane dokumenty źródłowe.