



Protokół ewaluacji efektów edukacyjnych

Elbląg dn.: 11.03.2026

Nazwa Przedmiotu: **Choroby wewnętrzne**

Rok akademicki: **2026Z**

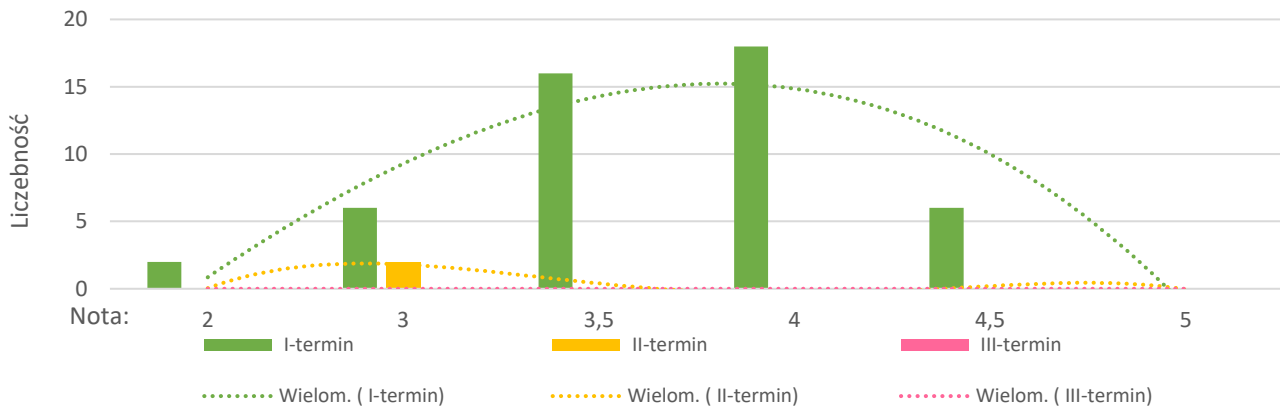
Kod protokołu: **6000-L-41-CHwew-S3**

USOS\_ID: 23140

Liczba studentów: **49**

Forma zaliczenia: **EGZ**

Rozkład wyników:	n.ob.	ob.	N.ZAL. 2	ZAL 3	3,5	4	4,5	ZAL 5	Zaliczyło:
I-termin	1	48	2	6	16	18	6		46
Proporcje w %	2,0%	98,0%	4,2%	12,5%	33,3%	37,5%	12,5%		96%
II-termin	1	2		2					2
Proporcje w %	33%	67%		100%					100%
III-termin	1								
Proporcje w %	100%								



**Opis po ewaluacji:**

Podsumowując, 48 - osób osiągnęło zakładane efekty uczenia się. Stanowi to: **98,0%** całości.

Liczba Studentów, którzy nie uzyskali promocji na kolejny semestr, to: 1. Stanowi to: **2,0%** całości.

Brak aktywności w protokole USOS [Nr albumu]: **22067**,

Wykaz przypadków do weryfikacji [Nr albumu]: **22067**,

**Uwagi:**

sporządził: Koordynator KL

---

---

---

---

---

---

---

---



Protokół ewaluacji efektów edukacyjnych

Elbląg dn.: 11.03.2026

Nazwa Przedmiotu: **Choroby wewnętrzne**

Rok akademicki: **2026Z**

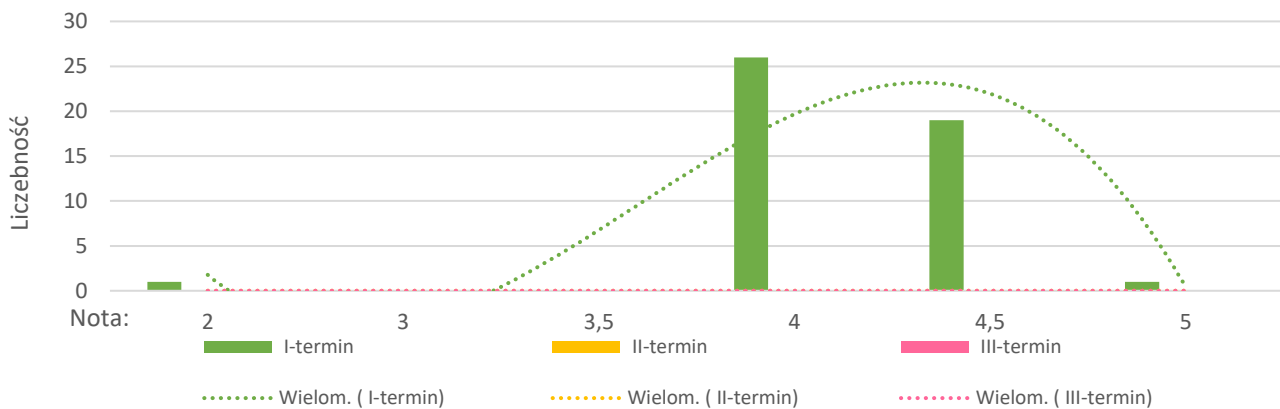
Kod protokołu: **6000-L-41-CHwew-S3**

USOS\_ID: 23141

Liczba studentów: **47**

Forma zaliczenia: **EGZ**

Rozkład wyników:	n.ob.	ob.	N.ZAL. 2	ZAL 3	3,5	4	4,5	ZAL 5	Zaliczyło:
I-termin		47	1			26	19	1	46
Proporcje w %		100,0%	2,1%			55,3%	40,4%	2,1%	98%
II-termin	1								
Proporcje w %	100%								
III-termin	1								
Proporcje w %	100%								



**Opis po ewaluacji:**

Podsumowując, 46 - osób osiągnęło zakładane efekty uczenia się. Stanowi to: **97,9%** całości.

Liczba Studentów, którzy nie uzyskali promocji na kolejny semestr, to: 1. Stanowi to: **2,1%** całości.

Wykaz przypadków do weryfikacji [Nr albumu:]: **20690**,

**Uwagi:**

sporządził: Koordynator KL

---

---

---

---

---

---

---

---