



Protokół ewaluacji efektów edukacyjnych

Elbląg dn.: 11.03.2026

Nazwa Przedmiotu: **Diagnostyka laboratoryjna**

Rok akademicki: **2026Z**

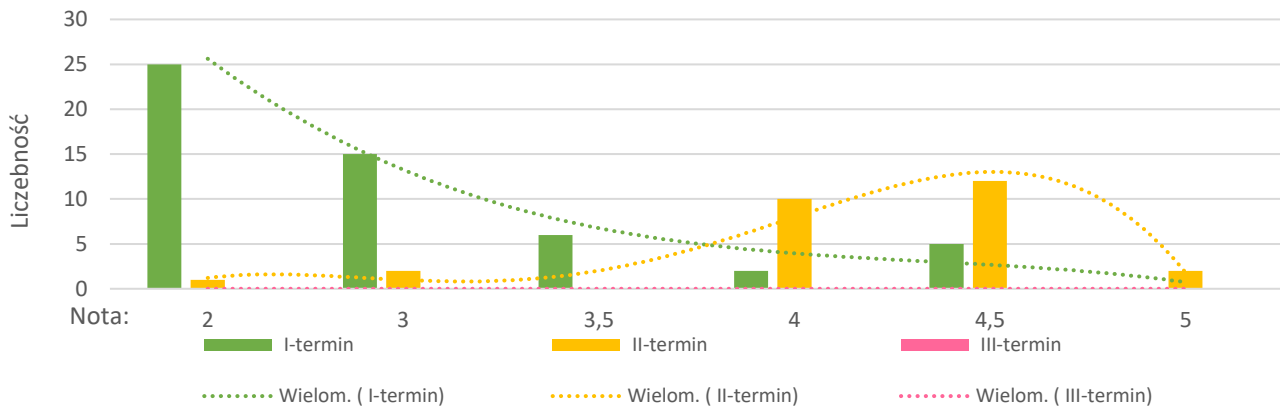
Kod protokołu: **6000-L-31-DL-S3**

USOS_ID: 23105

Liczba studentów: **55**

Forma zaliczenia: **EGZ**

Rozkład wyników:	n.ob.	ob.	N.ZAL. 2	ZAL 3	3,5	4	4,5	ZAL 5	Zaliczyło:
I-termin	2	53	25	15	6	2	5		28
Proporcje w %	3,6%	96,4%	47,2%	28,3%	11,3%	3,8%	9,4%		53%
II-termin		27	1	2		10	12	2	26
Proporcje w %		100%	4%	7%		37%	44%	7%	96%
III-termin	1								
Proporcje w %	100%								



Opis po ewaluacji:

Podsumowując, 54 - osób osiągnęło zakładane efekty uczenia się. Stanowi to: **98,2%** całości.

Liczba Studentów, którzy nie uzyskali promocji na kolejny semestr, to: 1. Stanowi to: **1,8%** całości.

Wykaz przypadków do weryfikacji [Nr albumu:]: **21087**,

Uwagi:

sporządził: Koordynator KL



Protokół ewaluacji efektów edukacyjnych

Elbląg dn.: 11.03.2026

Nazwa Przedmiotu: **Diagnostyka laboratoryjna**

Rok akademicki: **2026Z**

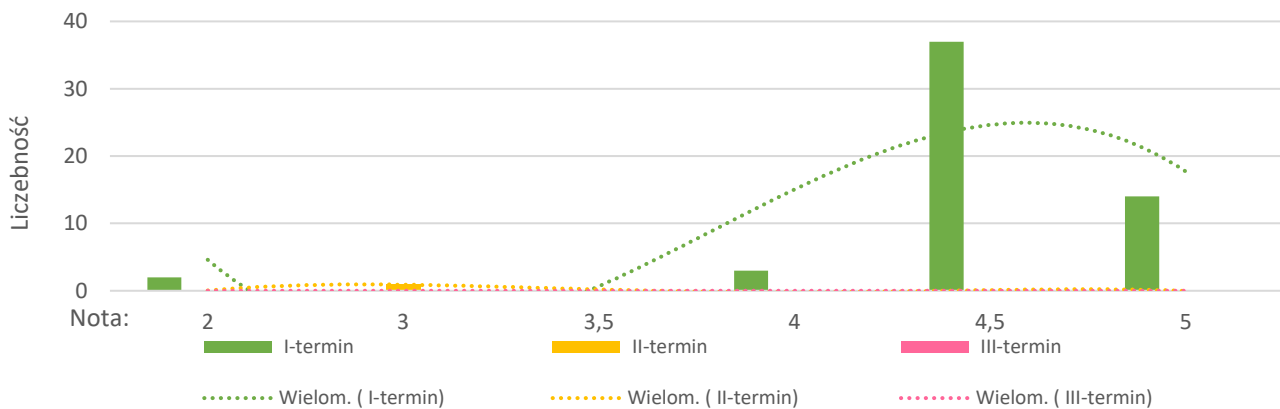
Kod protokołu: **6000-L-31-DL-S3**

USOS_ID: 23106

Liczba studentów: **56**

Forma zaliczenia: **EGZ**

Rozkład wyników:	n.ob.	ob.	N.ZAL. 2	ZAL 3	3,5	4	4,5	ZAL 5	Zaliczyło:
I-termin		56	2			3	37	14	54
Proporcje w %		100,0%	3,6%			5,4%	66,1%	25,0%	96%
II-termin	1	1		1					1
Proporcje w %	50%	50%		100%					100%
III-termin	1								
Proporcje w %	100%								



Opis po ewaluacji:

Podsumowując, 55 - osób osiągnęło zakładane efekty uczenia się. Stanowi to: **98,2%** całości.

Liczba Studentów, którzy nie uzyskali promocji na kolejny semestr, to: 1. Stanowi to: **1,8%** całości.

Wykaz przypadków do weryfikacji [Nr albumu:]: **21565**,

Uwagi:

sporządził: Koordynator KL
