



Akademia Medycznych i Społecznych Nauk Stosowanych
Wydział Nauk o Zdrowiu, kierunek Pielęgniarstwo
82-300 Elbląg ul. Lotnicza 2
Protokół ewaluacji efektów edukacyjnych

Elbląg dn.: 10.03.2026

Nazwa Przedmiotu: **Dietetyka**

Rok akademicki: **2025Z**

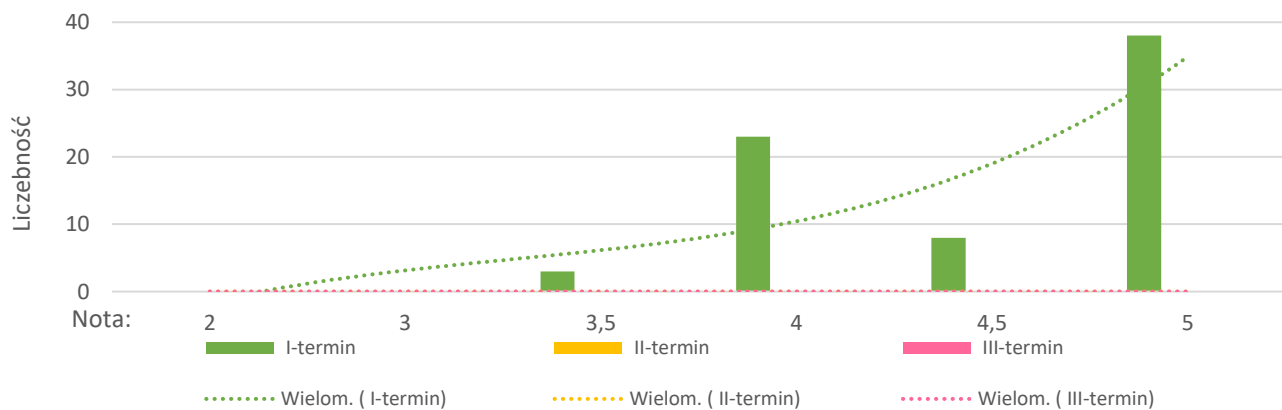
Kod protokołu: **3000-PI-21D-S1**

USOS_ID: 21441

Liczba studentów: **72**

Forma zaliczenia: **ZAL-OCENA**

Rozkład wyników:	n.ob.	ob.	N.ZAL. 2	ZAL 3	3,5	4	4,5	ZAL 5	Zaliczyło:
I-termin		72			3	23	8	38	72
Proporcje w %		100,0%			4,2%	31,9%	11,1%	52,8%	100%
II-termin									
Proporcje w %									
III-termin									
Proporcje w %									



Opis po ewaluacji:

Podsumowując, 72 - osób osiągnęło zakładane efekty uczenia się. Stanowi to: **100,0%** całości.

Uwagi:

sporządził: Koordynator KP



Akademia Medycznych i Społecznych Nauk Stosowanych
Wydział Nauk o Zdrowiu, kierunek Pielęgniarstwo
82-300 Elbląg ul. Lotnicza 2
Protokół ewaluacji efektów edukacyjnych

Elbląg dn.: 10.03.2026

Nazwa Przedmiotu: **Dietetyka**

Rok akademicki: **2025Z**

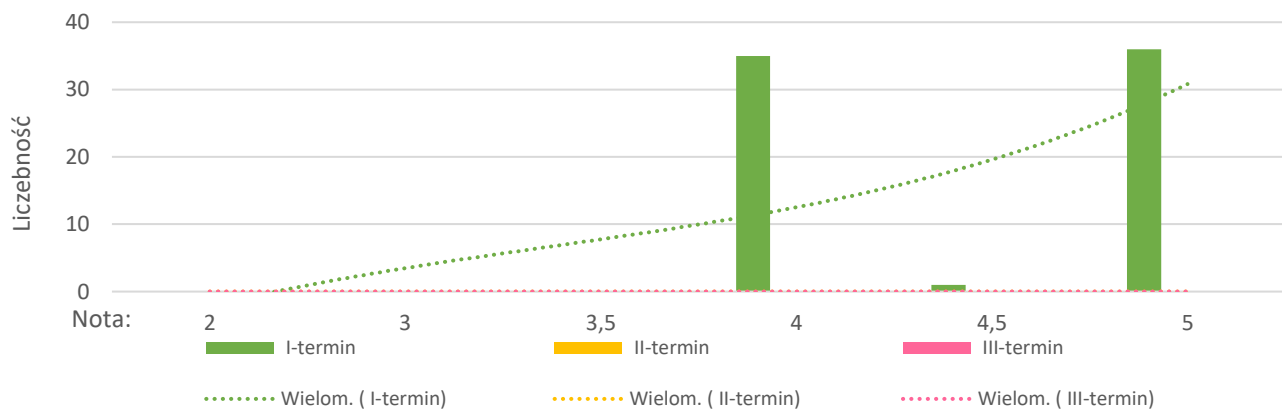
Kod protokołu: **3000-PI-21D-S1**

USOS_ID: 21442

Liczba studentów: **72**

Forma zaliczenia: **ZAL-OCENA**

Rozkład wyników:	n.ob.	ob.	N.ZAL. 2	ZAL 3	3,5	4	4,5	ZAL 5	Zaliczyło:
I-termin		72				35	1	36	72
Proporcje w %		100,0%				48,6%	1,4%	50,0%	100%
II-termin									
Proporcje w %									
III-termin									
Proporcje w %									



Opis po ewaluacji:

Podsumowując, 72 - osób osiągnęło zakładane efekty uczenia się. Stanowi to: **100,0%** całości.

Uwagi:

sporządził: Koordynator KP



Akademia Medycznych i Społecznych Nauk Stosowanych
Wydział Nauk o Zdrowiu, kierunek Pielęgniarstwo
82-300 Elbląg ul. Lotnicza 2
Protokół ewaluacji efektów edukacyjnych

Elbląg dn.: 10.03.2026

Nazwa Przedmiotu: **Dietetyka**

Rok akademicki: **2025Z**

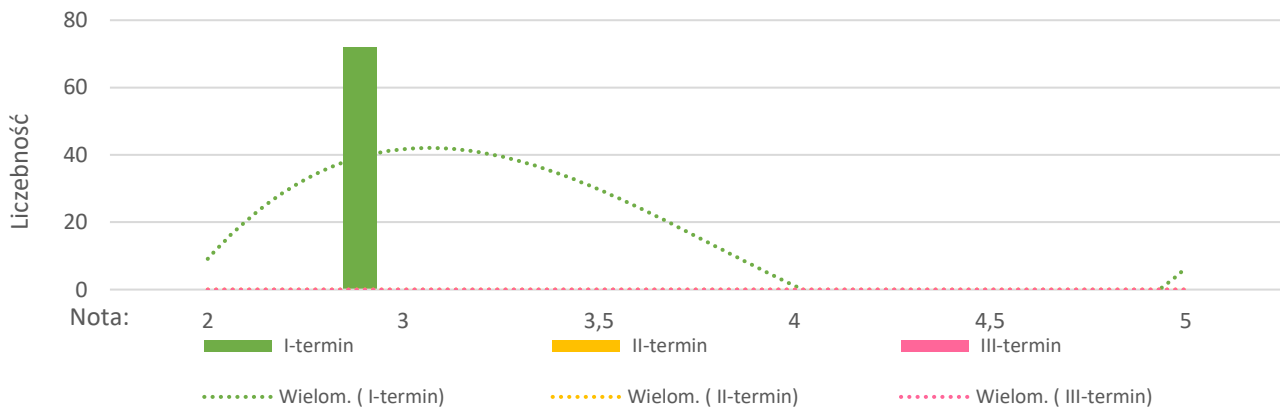
Kod protokołu: **3000-PI-21D-S1**

USOS_ID: 21443

Liczba studentów: **72**

Forma zaliczenia: **ZAL-OCENA**

Rozkład wyników:	n.ob.	ob.	N.ZAL. 2	ZAL 3	3,5	4	4,5	ZAL 5	Zaliczyło:
I-termin		72		72					72
Proporcje w %		100,0%		100,0%					100%
II-termin									
Proporcje w %									
III-termin									
Proporcje w %									



Opis po ewaluacji:

Podsumowując, 72 - osób osiągnęło zakładane efekty uczenia się. Stanowi to: **100,0%** całości.

Uwagi:

sporządził: Koordynator KP
