



Protokół ewaluacji efektów edukacyjnych

Elbląg dn.: 11.03.2026

Nazwa Przedmiotu: **Kwalifikowana Pierwsza Pomoc**

Rok akademicki: **2026Z**

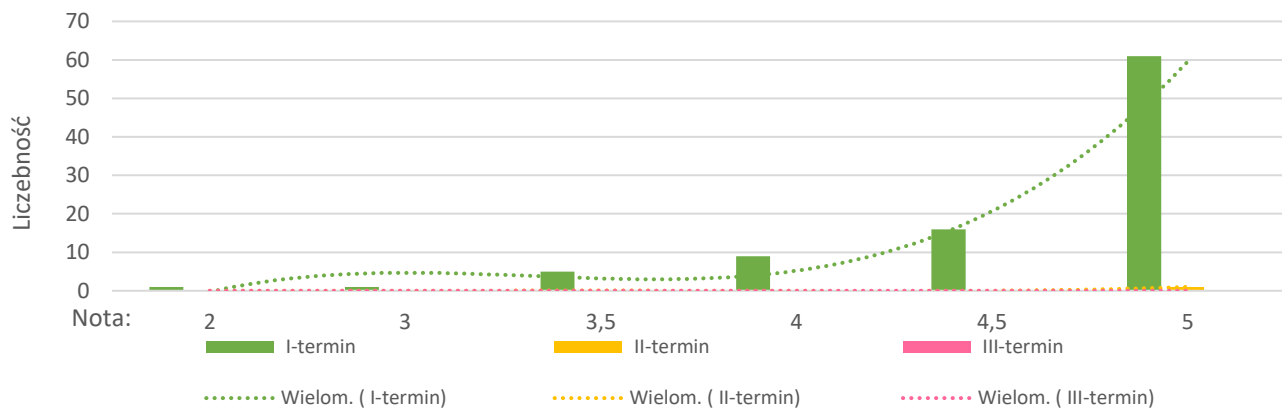
Kod protokołu: **6000-L-11kpp-S3**

USOS_ID: 23071

Liczba studentów: **96**

Forma zaliczenia: **EGZ**

Rozkład wyników:	n.ob.	ob.	N.ZAL.	ZAL	3,5	4	4,5	ZAL	Zaliczyło:
			2	3				5	
I-termin	3	93	1	1	5	9	16	61	92
Proporcje w %	3,1%	96,9%	1,1%	1,1%	5,4%	9,7%	17,2%	65,6%	99%
II-termin	3	1						1	1
Proporcje w %	75%	25%						100%	100%
III-termin	3								
Proporcje w %	100%								



Opis po ewaluacji:

Podsumowując, 93 - osób osiągnęło zakładane efekty uczenia się. Stanowi to: **96,9%** całości.

Liczba Studentów, którzy nie uzyskali promocji na kolejny semestr, to: 3. Stanowi to: **3,1%** całości.

Brak aktywności w protokole USOS [Nr albumu]: **21840, 21862, 22083,**

Wykaz przypadków do weryfikacji [Nr albumu:]: **21840, 21862, 22083,**

Uwagi:

sporządził: Koordynator KL



Protokół ewaluacji efektów edukacyjnych

Elbląg dn.: 11.03.2026

Nazwa Przedmiotu: **Kwalifikowana Pierwsza Pomoc**

Rok akademicki: **2026Z**

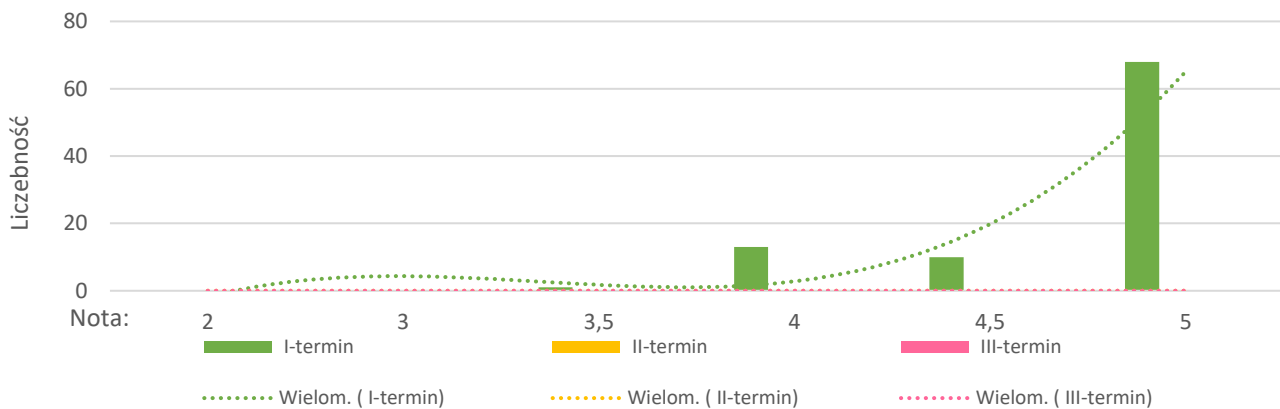
Kod protokołu: **6000-L-11kpp-S3**

USOS_ID: 23080

Liczba studentów: **98**

Forma zaliczenia: **EGZ**

Rozkład wyników:	n.ob.	ob.	N.ZAL.	ZAL	3,5	4	4,5	ZAL	Zaliczyło:
			2	3				5	
I-termin	6	92			1	13	10	68	92
Proporcje w %	6,1%	93,9%			1,1%	14,1%	10,9%	73,9%	100%
II-termin	6								
Proporcje w %	100%								
III-termin	6								
Proporcje w %	100%								



Opis po ewaluacji:

Podsumowując, 92 - osób osiągnęło zakładane efekty uczenia się. Stanowi to: **93,9%** całości.

Liczba Studentów, którzy nie uzyskali promocji na kolejny semestr, to: 6. Stanowi to: **6,1%** całości.

Brak aktywności w protokole USOS [Nr albumu]: **21211, 21509, 21732, 21840, 21862, 22083,**

Wykaz przypadków do weryfikacji [Nr albumu]: **21211, 21509, 21732, 21840, 21862, 22083,**

Uwagi:

sporządził: Koordynator KL



Protokół ewaluacji efektów edukacyjnych

Elbląg dn.: 11.03.2026

Nazwa Przedmiotu: **Kwalifikowana Pierwsza Pomoc-IOS**

Rok akademicki: **2026Z**

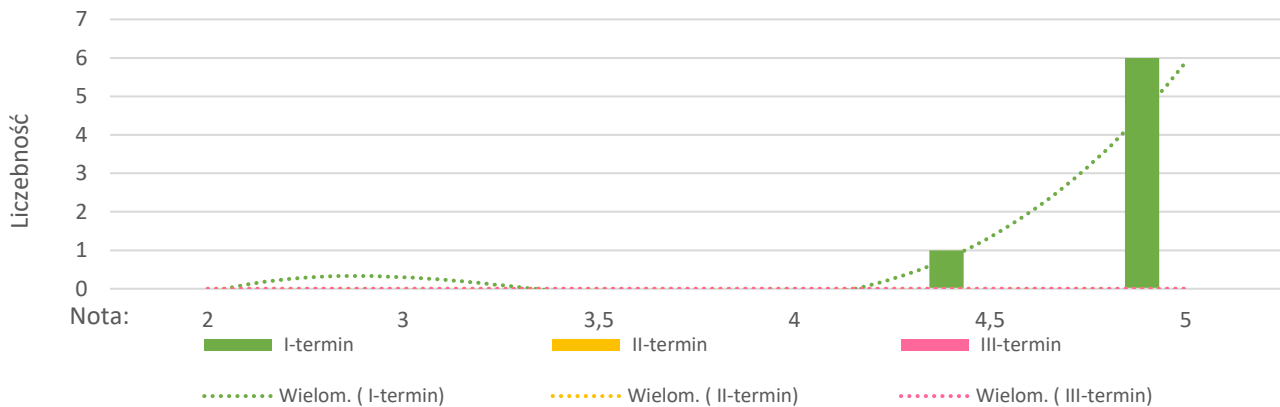
Kod protokołu: **6000-L11-KPP(10S)-S3**

USOS_ID: 23070

Liczba studentów: **7**

Forma zaliczenia: **EGZ**

Rozkład wyników:	n.ob.	ob.	N.ZAL. 2	ZAL 3	3,5	4	4,5	ZAL 5	Zaliczyło:
I-termin		7					1	6	7
Proporcje w %		100,0%					14,3%	85,7%	100%
II-termin									
Proporcje w %									
III-termin									
Proporcje w %									



Opis po ewaluacji:

Podsumowując, 7 - osób osiągnęło zakładane efekty uczenia się. Stanowi to: **100,0%** całości.

Uwagi:

sporządził: Koordynator KL



Protokół ewaluacji efektów edukacyjnych

Elbląg dn.: 11.03.2026

Nazwa Przedmiotu: **Kwalifikowana Pierwsza Pomoc-IOS**

Rok akademicki: **2026Z**

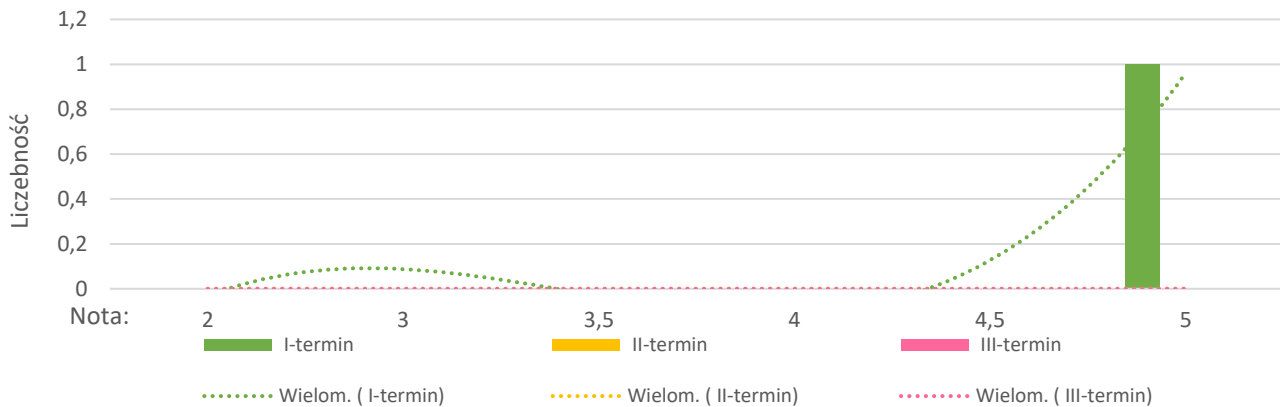
Kod protokołu: **6000-L11-KPP(10S)-S3**

USOS_ID: 23079

Liczba studentów: **1**

Forma zaliczenia: **EGZ**

Rozkład wyników:	n.ob.	ob.	N.ZAL. 2	ZAL 3	3,5	4	4,5	ZAL 5	Zaliczyło:
I-termin		1						1	1
Proporcje w %		100,0%						100,0%	100%
II-termin									
Proporcje w %									
III-termin									
Proporcje w %									



Opis po ewaluacji:

Podsumowując, 1 - osoba osiągnęła zakładane efekty uczenia się. Stanowi to: **100,0%** całości.

Uwagi:

sporządził: Koordynator KL



Protokół ewaluacji efektów edukacyjnych

Elbląg dn.: 11.03.2026

Nazwa Przedmiotu: **Kwalifikowana Pierwsza Pomoc-warunek**

Rok akademicki: **2026Z**

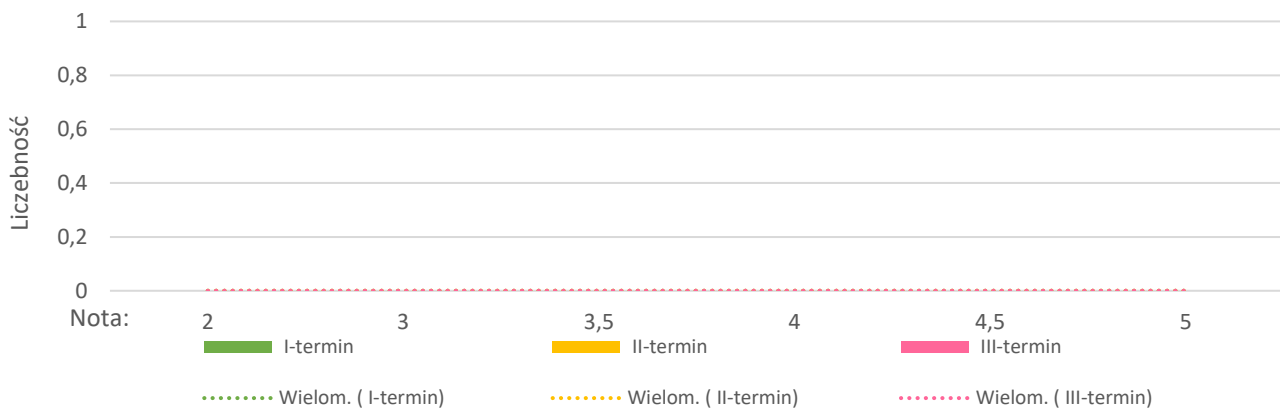
Kod protokołu: **6000-L-21-KPP(w)-S3**

USOS_ID: 23092

Liczba studentów: **1**

Forma zaliczenia: **EGZ**

Rozkład wyników:	n.ob.	ob.	N.ZAL. 2	ZAL 3	3,5	4	4,5	ZAL 5	Zaliczyło:
I-termin	1								0
Proporcje w %	100,0%								0%
II-termin	1								
Proporcje w %	100%								
III-termin	1								
Proporcje w %	100%								



Opis po ewaluacji:

Podsumowując, 0 - osób osiągnęło zakładane efekty uczenia się. Stanowi to: **0,0%** całości.

Liczba Studentów, którzy nie uzyskali promocji na kolejny semestr, to: 1. Stanowi to: **100,0%** całości.

Brak aktywności w protokole USOS [Nr albumu]: **21258**,

Wykaz przypadków do weryfikacji [Nr albumu:]: **21258**,

Uwagi:

sporządził: Koordynator KL
