



Protokół ewaluacji efektów edukacyjnych

Elbląg dn.: 11.03.2026

Nazwa Przedmiotu: **Zdrowie publiczne i epidemiologia**

Rok akademicki: **2026Z**

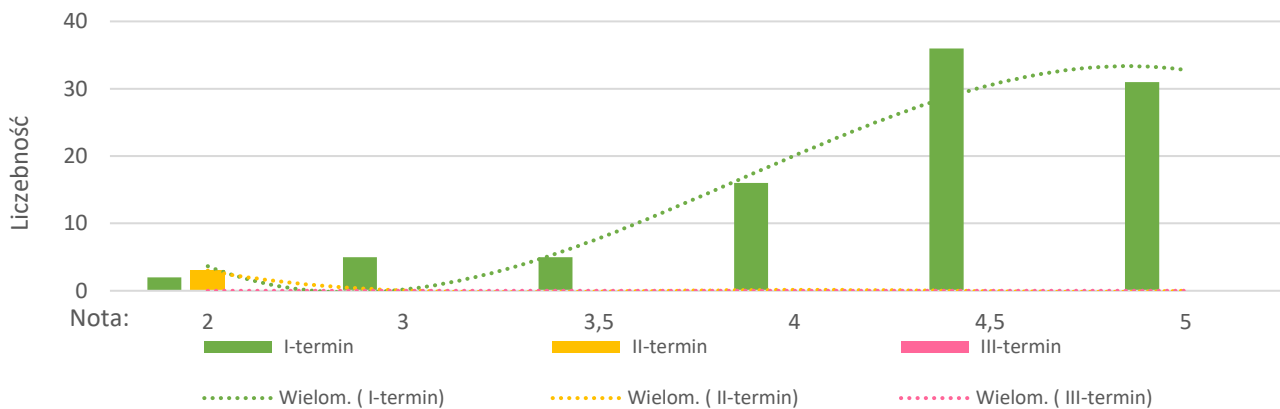
Kod protokołu: **6000-L-11zhe-S3**

USOS_ID: 23074

Liczba studentów: **96**

Forma zaliczenia: **ZAL-OCENA**

Rozkład wyników:	n.ob.	ob.	N.ZAL. 2	ZAL 3	3,5	4	4,5	ZAL 5	Zaliczyło:
I-termin	1	95	2	5	5	16	36	31	93
Proporcje w %	1,0%	99,0%	2,1%	5,3%	5,3%	16,8%	37,9%	32,6%	98%
II-termin		3	3						0
Proporcje w %		100%	100%						0%
III-termin	3								
Proporcje w %	100%								



Opis po ewaluacji:

Podsumowując, 93 - osób osiągnęło zakładane efekty uczenia się. Stanowi to: **96,9%** całości.

Liczba Studentów, którzy nie uzyskali promocji na kolejny semestr, to: 3. Stanowi to: **3,1%** całości.

Wykaz przypadków do weryfikacji [Nr albumu:]: **21840, 21862, 22083,**

Uwagi:

sporządził: *Koordinator KL*



Protokół ewaluacji efektów edukacyjnych

Elbląg dn.: 11.03.2026

Nazwa Przedmiotu: **Zdrowie publiczne i epidemiologia**

Rok akademicki: **2026Z**

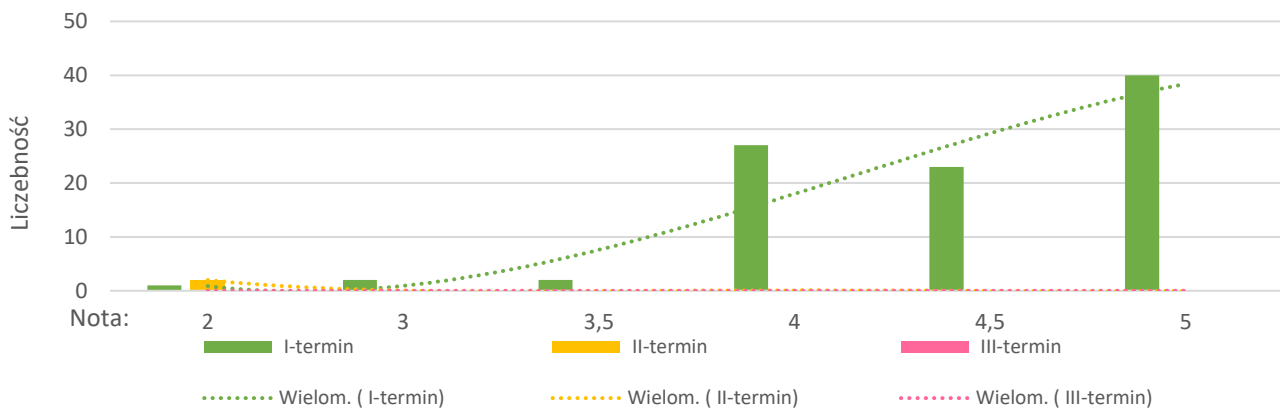
Kod protokołu: **6000-L-11zhe-S3**

USOS_ID: 23075

Liczba studentów: **96**

Forma zaliczenia: **ZAL-OCENA**

Rozkład wyników:	n.ob.	ob.	N.ZAL. 2	ZAL 3	3,5	4	4,5	ZAL 5	Zaliczyło:
I-termin	1	95	1	2	2	27	23	40	94
Proporcje w %	1,0%	99,0%	1,1%	2,1%	2,1%	28,4%	24,2%	42,1%	99%
II-termin		2	2						0
Proporcje w %		100%	100%						0%
III-termin	2								
Proporcje w %	100%								



Opis po ewaluacji:

Podsumowując, 94 - osób osiągnęło zakładane efekty uczenia się. Stanowi to: **97,9%** całości.

Liczba Studentów, którzy nie uzyskali promocji na kolejny semestr, to: 2. Stanowi to: **2,1%** całości.

Wykaz przypadków do weryfikacji [Nr albumu:]: **21862, 22083,**

Uwagi:

sporządził: Koordynator KL
